

MUREXIN

Bauprodukte

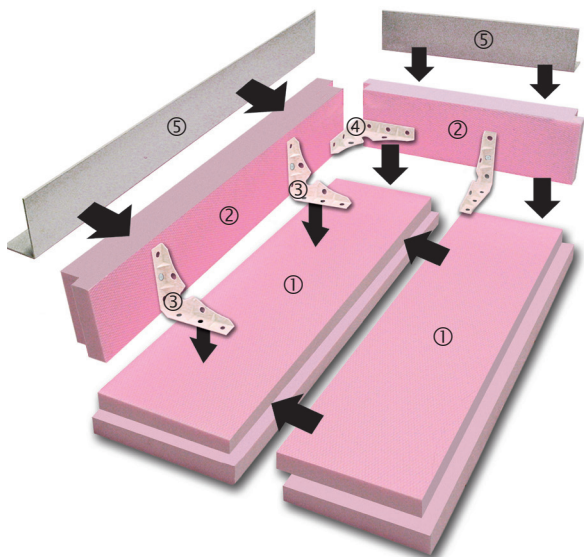
DAS SCHNELLE SYSTEM FÜR PERFEKTE ABSCHALUNGEN

MUREXIN SCHALUNGSSYSTEM → ZUR ABSCHALUNG VON GEDÄMMTEN FUNDAMENTPLATTEN



- Extrem rasches Schalungssystem mit Wärmedämmung
- Ermöglicht erstmals eine normgerechte Abdichtung
- Dämmung für hochdruckbelastete Fundamentplatten
- Verbindung der Horizontal- und Vertikalisolierung

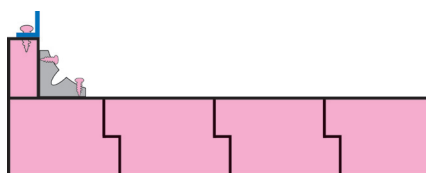
DIE VERARBEITUNG: SCHNELL. EINFACH. SICHER.



- ① Die Austrotherm XPS® TOP 50 bzw. TOP 70 Dämmplatten mit Stufenfalz werden zur kompletten Bodenplatte zusammengefügt.
- ② Die Abschalung erfolgt durch Zuschneiden der Dämmplatten auf die gewünschte Höhe. Abschalplatten sollten mindestens 60 mm dick sein.
- ③ 2 Systemwinkel je Abschalungsplatte mit Austrotherm Speedschrauben befestigen.
- ④ Eckbereiche zusätzlich mit dem Austrotherm verbinden.
- ⑤ Erfolgt eine Abdichtung nach Norm, so wird der Aufsatzwinkel auf die Abschalungsplatte aufgeschraubt.

1 BODEN- UND RANDELEMENTE

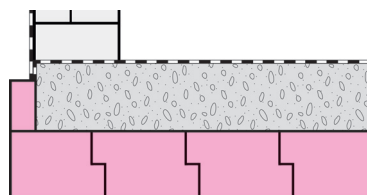
Nachdem die Austrotherm Fundamentplatten-Elemente verlegt sind, werden die Randelemente mit Systemwinkel und Speedschrauben montiert. Die Aufsatzwinkel werden auf das Randelement geschraubt.



Fundamentschalung mit Austrotherm Systemelement

3 VERTIKALABDICHTUNG

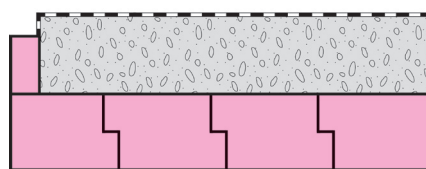
Auf die Horizontalabdichtung wird das aufgehende Mauerwerk errichtet. Anschliessend wird auf der Aussenseite die senkrechte Abdichtung überlappend angebracht.



Fundamentschalung mit Vertikalabdichtung

2 HORIZONTALABDICHTUNG

Nach dem Betonieren wird der Aufsatzwinkel entfernt und die Horizontalabdichtung vollflächig auf die Fundamentplatte aufgeklebt. An den Seiten wird die Horizontalabdichtung 10 cm seitlich um die nun freiliegende Fläche des Betons geklebt.

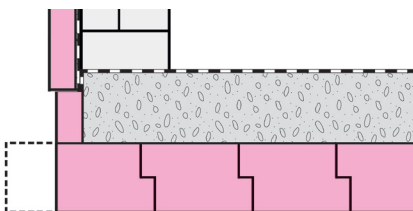


Fundamentschalung mit Horizontalabdichtung

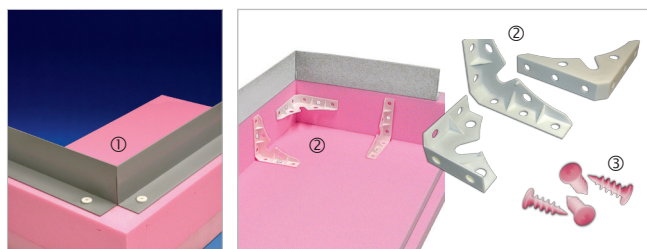
4 SOCKEL- BZW. PERIMETERDÄMMUNG

Nun wird die entsprechende Sockel- bzw. Perimeterdämmung befestigt.

Hinweis: Die Ausführung einer Frostschürze ist möglich.



Fertige Abdichtung nach DIN (eventuell mit Frostschürze)



Bestandteile	Stück je Packung	Grösse (in mm)	Länge (in mm)
① Austrotherm Systemwinkel	25	100 x 150	
② Austrotherm Aufsatzwinkel	20	60 x 100	1250
③ Austrotherm Speedschraube	100		50
Austrotherm Bodenplatte besteht aus Austrotherm XPS® TOP 50 bzw. TOP 70 mit Stufenfalz			

MUREXIN

Bauprodukte

Hardstrasse 20
8303 Bassersdorf

Tel. 044 877 70 30
Fax 044 877 70 33

info@murexin.ch
www.murexin.ch